

## דו"ח רבעוני-פרסום לציבור- חודשים אוקטובר עד דצמבר 2014

דו"ח זה מפרט ומציג את איכויות מי השתייה המסופקים בתחומי יישובי עמק יזרעאל ובמספר אתרים.

חברת "יובלי העמק" פועלת ומבצעת את דיגום מי השתייה ביישובים ובאתרים שבאחריותה ובנוסף נותנת שירות דיגום לכלל יישובי המועצה (למעט שמשית וגזית, על פי בחירתם). דו"ח זה מפרט את תוצאות בדיקות המעבדה לרבעון רביעי, שנת 2014.

נתוני איכות המים כפי שיפורטו להלן מציגים **ערכים תקינים**, איכות המים בתקופה הנסקרת עומדת בדרישות תקנות מי השתייה.

### תכנית דיגום 2015

בחודש דצמבר נכנסה לתוקף תכנית דיגום מעודכנת, ובמרבית מהיישובים השתנו נקודות הדיגום, בהתאם לתוכנית הדיגום שהוגשה ואושרה במשרד הבריאות.

**בדיקה מיקרוביאלית** – במסגרת בדיקה זו נבדקים חיידקים אינדיקטורים המייצגים את האיכות המיקרוביאלית של מי השתייה. התקן הינו 0 חיידקים ב- 100 מ"ל. ברבעון זה אחוז הביצוע עמד על 100% כאשר תוצאות כל הבדיקות תקינות. *"הערה לגבי קיבוץ מרחביה – על פי רישומי החברה בוצע 100% דיגום אולם על פי דיווח משרד הבריאות, לכאורה בוצע דיגום כפול בנקודה אחת. הנ"ל מביא את אחוז הדיגום לנמוך מ- 100% למרות שבפועל מדובר בטעות טכנית. ראה טבלה מרכזת מטה, ביצוע בפועל.*

**פלואוריד** – כל עוד הייתה חובת הפלורה בתקנות מי השתייה, נהוג היה כי הספק הראשי מוסיף פלואוריד למים המסופקים על ידו. בחודש אוגוסט 2014 הופסקה הפלורה, על פי דרישת תקנות מי השתייה החדשות, אך נותרה חובת הדיגום. יובהר, פלואוריד הינו פרמטר, שבהתאם לדיווח משרד הבריאות עשוי לתרום למניעת עששת השיניים במידה וסופק בריכוז אופטימלי לילדים בתקופת הילדות. נכון ל- 8.14 קבע משרד הבריאות בתקנות כי תוספת אקטיבית של פלואוריד למי השתייה, תופסק. באזורנו, ריכוז הפלואוריד הטבעי במים נמוך מהתקן הנדרש וללא תוספת אקטיבית, שהינה אסורה על פי החוק כיום, צפויה חריגה בכל תוצאות הבדיקות. אם כן, בוצע דיגום לפלואוריד ברבעון האחרון, אולם ממצאי הבדיקות אינם עומדים בתקן הנדרש וזאת כצפוי. כפי שהוסבר לעיל, תוספת האקטיבית של הפלואוריד למים הופסקה וריכוז הפלואוריד הטבעי במים, נמוך מהרצוי במי השתייה.

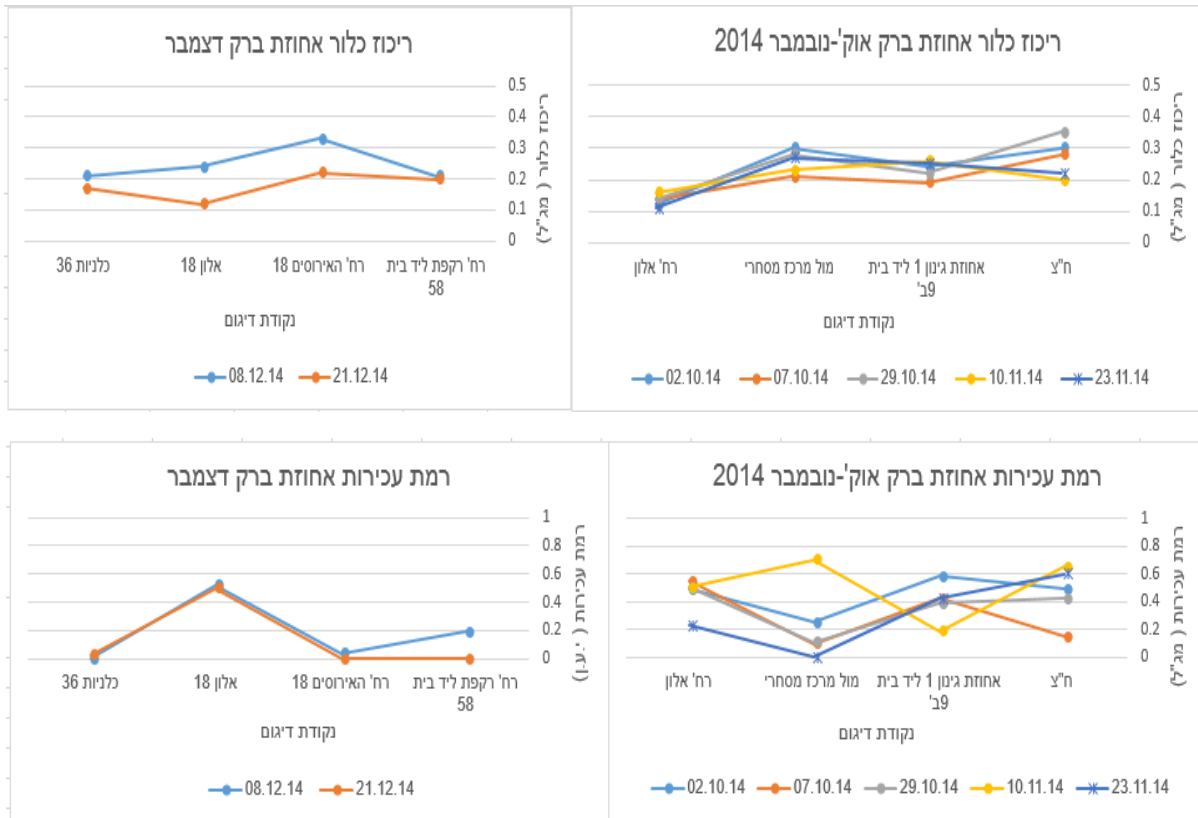
הטבלה להלן מסכמת את הממצאים של הרבעון הרביעי, 10-12/2014

שם הישוב	סוג הבדיקה	נקודת הדיגום	כמות דגימות נדרשת	כמות דגימות שבוצעה בפועל	אחוז ביצוע דיגום	מס' דגימות תקינות	אחוז חריגה
מנשייה זבדה*	בדיקות בקטריאליות	רשת	16	16	100.00%	16	0%
	כימיה	פלאוריד-כניסה ממקור מים	1	1	100%		
סועיד חמירה	בדיקות בקטריאליות	רשת	2	2	100%	2	0%
	כימיה	פלאוריד-כניסה ממקור מים	1	1	100%		
אחוזת ברק	בדיקות בקטריאליות	רשת	10	10	100%	10	0%
	כימיה	פלאוריד-כניסה ממקור מים	1	1	100%		
אלון הגליל	בדיקות בקטריאליות	רשת	10	10	100%	10	0%
	כימיה	פלאוריד-כניסה ממקור מים	1	1	100%		
אלוני אבא	בדיקות בקטריאליות	רשת	14	14	100%	14	0%
	כימיה	פלאוריד-כניסה ממקור מים	1	1	100%		
אלונים	בדיקות בקטריאליות	רשת	12	12	100%	12	0%
	כימיה	פלאוריד-כניסה ממקור מים	1	1	100%		
בית לחם הגלילית	בדיקות בקטריאליות	רשת	10	10	100%	10	0%
	כימיה	פלאוריד-כניסה ממקור מים	1	1	100%		
בית שערים	בדיקות בקטריאליות	רשת	10	10	100%	10	0%
	כימיה	פלאוריד-כניסה ממקור מים	1	1	100%		
בלפוריה	בדיקות בקטריאליות	רשת	8	8	100%	8	0%
	כימיה	פלאוריד-כניסה ממקור מים	1	1	100%		
גבעת אלה	בדיקות בקטריאליות	רשת	10	10	100%	10	0%
	כימיה	פלאוריד-כניסה ממקור מים	1	1	100%		
גבת	בדיקות בקטריאליות	רשת	8	8	100%	8	0%
	כימיה	פלאוריד-כניסה ממקור מים	1	1	100%		
גניגר	בדיקות בקטריאליות	רשת	9	9	100%	9	0%
	כימיה	פלאוריד-כניסה ממקור מים	1	1	100%		
דברת	בדיקות בקטריאליות	רשת	8	8	100%	8	0%
	כימיה	פלאוריד-כניסה ממקור מים	1	1	100%		
הושעיה	בדיקות בקטריאליות	רשת	10	10	100%	10	0%
	כימיה	פלאוריד-כניסה ממקור מים	1	1	100%		
היוגב	בדיקות בקטריאליות	רשת	10	10	100%	10	0%
	כימיה	פלאוריד-כניסה ממקור מים	1	1	100%		
הסוללים	בדיקות בקטריאליות	רשת	8	8	100%	8	0%
	כימיה	פלאוריד-כניסה ממקור מים	1	1	100%		
הרדוף	בדיקות בקטריאליות	רשת	8	8	100%	8	0%
	כימיה	פלאוריד-כניסה ממקור מים	1	1	100%		

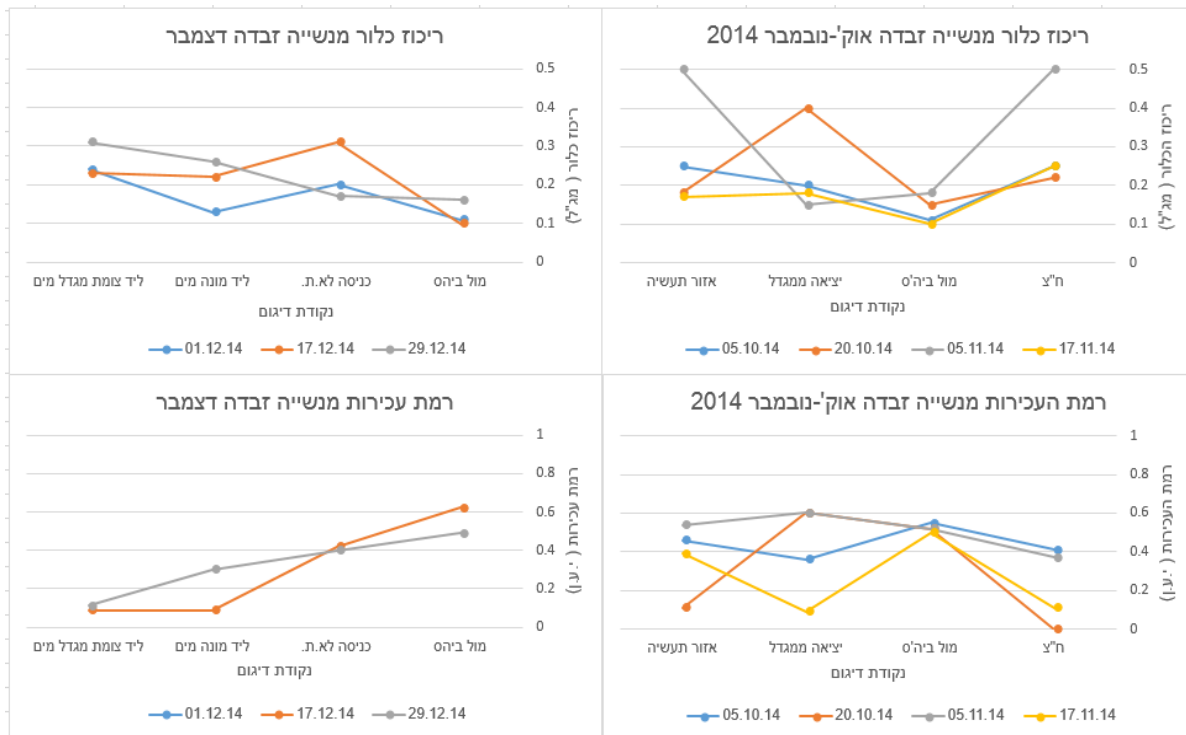
שם הישוב	סוג הבדיקה	נקודת הדיגום	כמות דגימות נדרשת	כמות דגימות שבוצעה בפועל	אחוז ביצוע דיגום	מס' דגימות תקינות	אחוז חריגה
חנתון	בדיקות בקטריאליות	רשת	8	8	100%	8	0%
	כימיה	פלאוריד- כניסה ממקור מים	1	1	100%		
כפר ברוך	בדיקות בקטריאליות	רשת	8	8	100%	8	0%
	כימיה	פלאוריד- כניסה ממקור מים	1	1	100%		
כפר גדעון	בדיקות בקטריאליות	רשת	8	8	100%	8	0%
	כימיה	פלאוריד- כניסה ממקור מים	1	1	100%		
כפר החורש	בדיקות בקטריאליות	רשת	8	8	100%	8	0%
	כימיה	פלאוריד- כניסה ממקור מים	1	1	100%		
כפר יהושע	בדיקות בקטריאליות	רשת	14	14	100%	14	0%
	כימיה	פלאוריד- כניסה ממקור מים	1	1	100%		
מזרע	בדיקות בקטריאליות	רשת	8	8	100%	8	0%
	כימיה	פלאוריד- כניסה ממקור מים	1	1	100%		
מרחביה מושב	בדיקות בקטריאליות	רשת	8	8	100%	8	0%
	כימיה	פלאוריד- כניסה ממקור מים	1	1	100%		
מרחביה קיבוץ*	בדיקות בקטריאליות	רשת	10	10	100%	10	0%
	כימיה	פלאוריד- כניסה ממקור מים	1	1	100%		
נהלל	בדיקות בקטריאליות	רשת	11	11	100%	11	0%
	כימיה	מתקן הפקה	1	1	100%	1	0%
עדי	בדיקות בקטריאליות	רשת	10	10	100%	10	0%
	כימיה	פלאוריד- כניסה ממקור מים	1	1	100%		
עין דור	בדיקות בקטריאליות	רשת	8	8	100%	8	0%
	כימיה	פלאוריד- כניסה ממקור מים	1	1	100%		
ציפורי	בדיקות בקטריאליות	רשת	9	9	100%	9	0%
	כימיה	פלאוריד- כניסה ממקור מים	1	1	100%		

שם הישוב	סוג הבדיקה	נקודת הדיגום	כמות דגימות נדרשת	כמות דגימות שבוצעה בפועל	אחוז ביצוע דיגום	מס' דגימות תקינות	אחוז חריגה
רמת דוד	בדיקות בקטריאליות	רשת	8	8	100%	8	0%
	כימיה	פלאוריד- כניסה ממקור מים	1	1	100%		
שדה יעקב	בדיקות בקטריאליות	רשת	10	10	100%	10	0%
	כימיה	פלאוריד- כניסה ממקור מים	1	1	100%		
שריד	בדיקות בקטריאליות	רשת	9	9	100%	9	0%
	כימיה	פלאוריד- כניסה ממקור מים	1	1	100%		
תל עדשים	בדיקות בקטריאליות	רשת	10	10	100%	10	0%
	כימיה	פלאוריד- כניסה ממקור מים	1	1	100%		
תמרת	בדיקות בקטריאליות	רשת	11	11	100%	11	0%
	כימיה	פלאוריד- כניסה ממקור מים	1	1	100%		
הסוללים	בדיקות בקטריאליות	רשת	8	8	100%	8	0%
	כימיה	פלאוריד- כניסה ממקור מים	1	1	100%		
יפעת	בדיקות בקטריאליות	רשת	10	10	100%	10	0%
	כימיה	פלאוריד- כניסה ממקור מים	1	1	100%		
א.ת אלון תבור	בדיקות בקטריאליות	רשת	13	13	100%	13	0%
	כימיה	פלאוריד- כניסה ממקור מים	1	1	100%		
א.ת שגיא 2000	בדיקות בקטריאליות	רשת	8	8	100%	8	0%
	כימיה	פלאוריד- כניסה ממקור מים	1	1	100%		

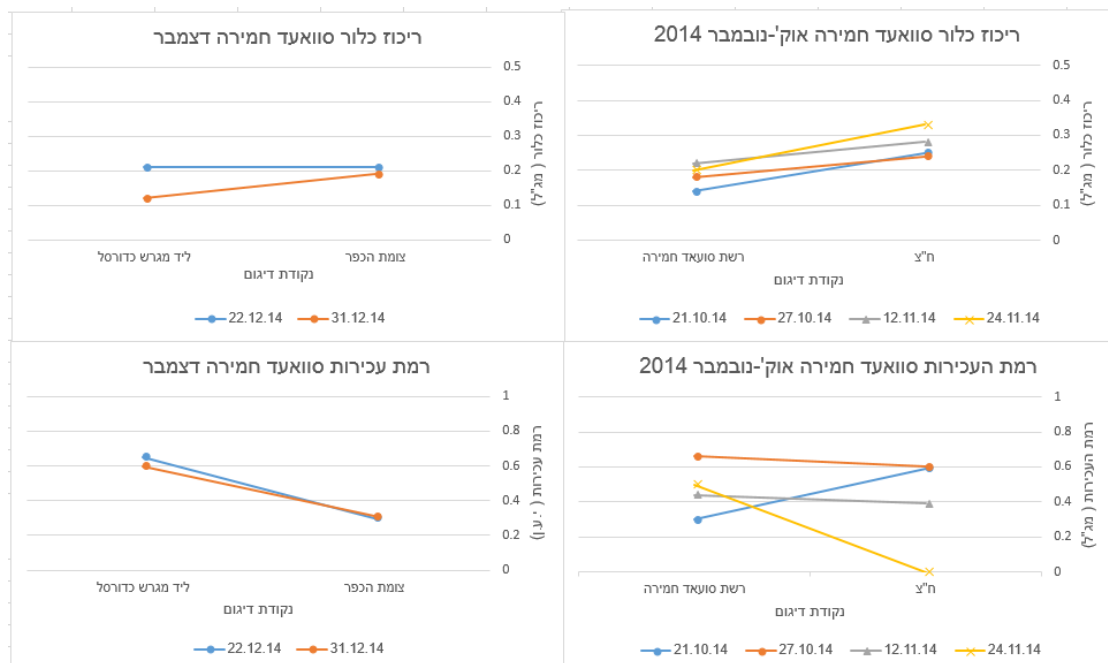
## אחוזת ברק



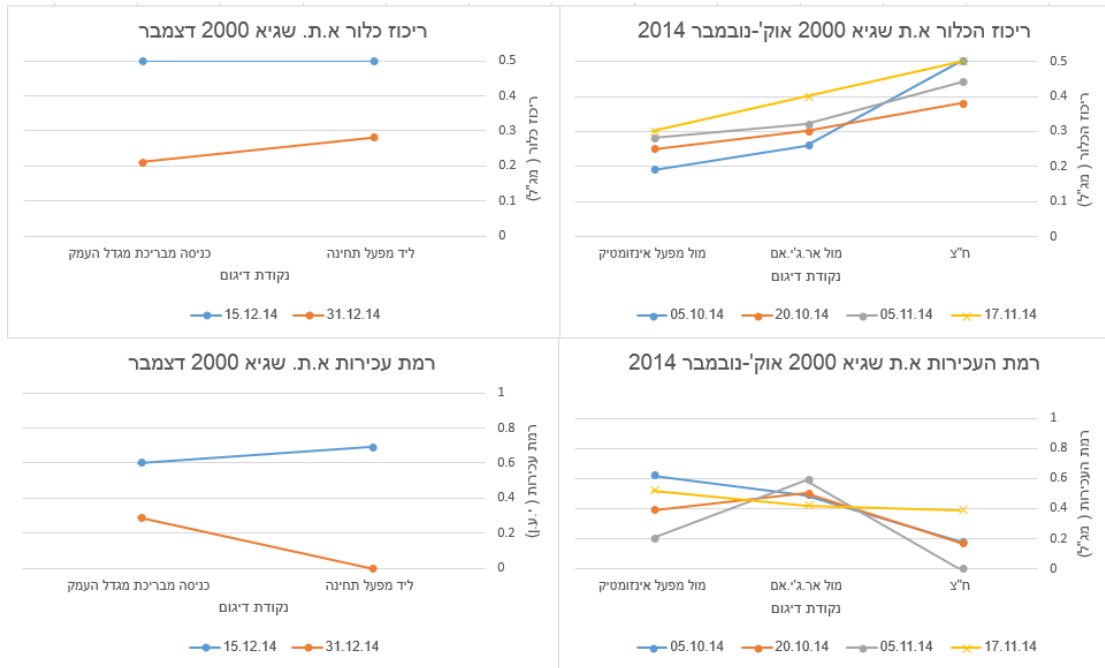
## מנשייה זבדה



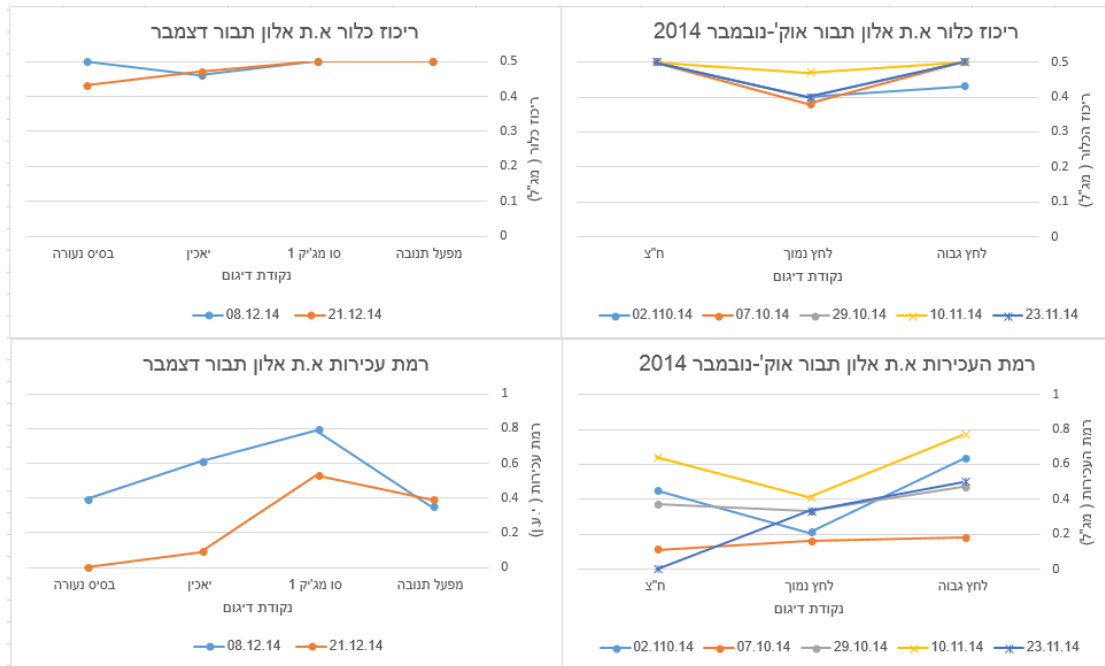
## סוואעד חמירה



## א.ת שגיא 2000



## א.ת אלון תבור



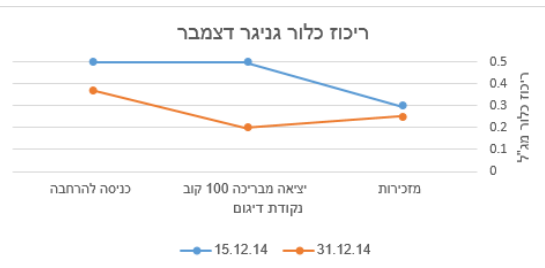
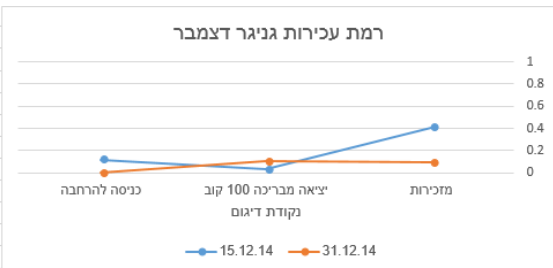
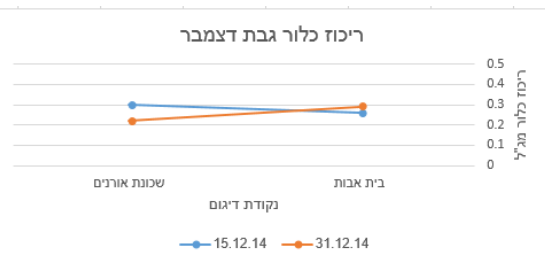
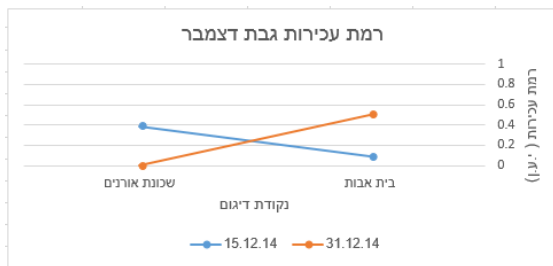
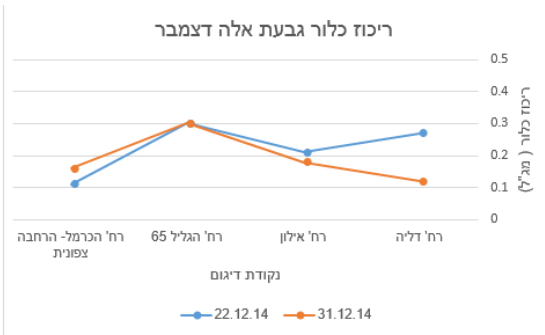
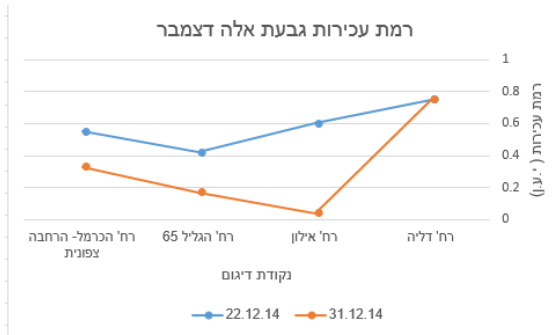
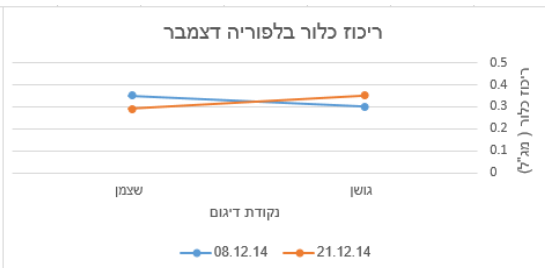
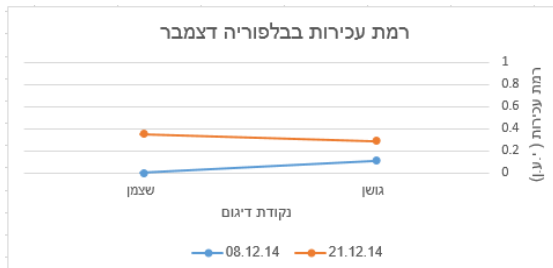
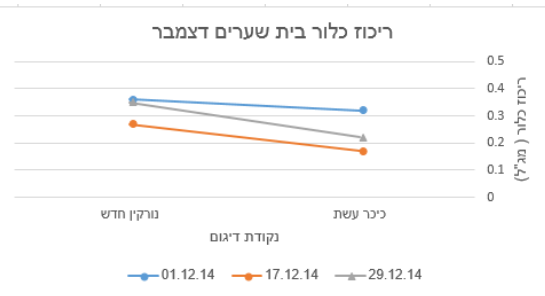
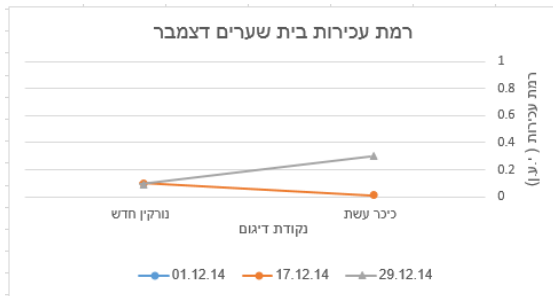
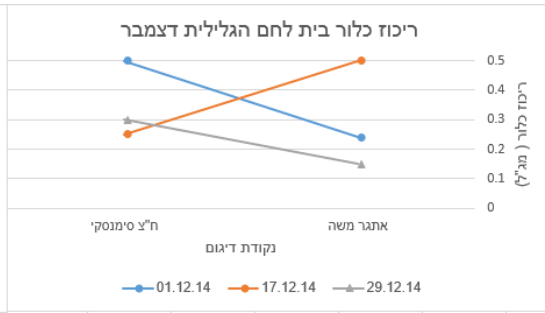
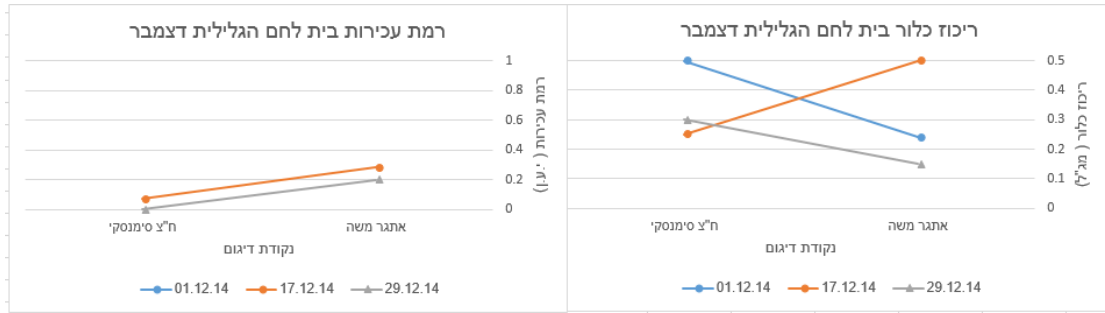
ריכוזי הכלור ורמת העכירות עומדים בטווח התקן כמתואר לעיל:

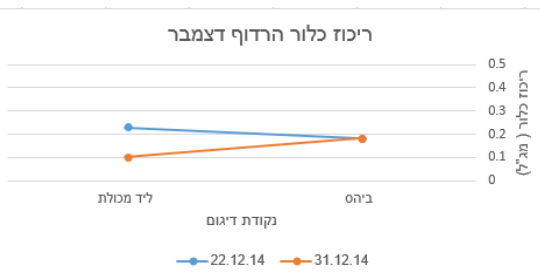
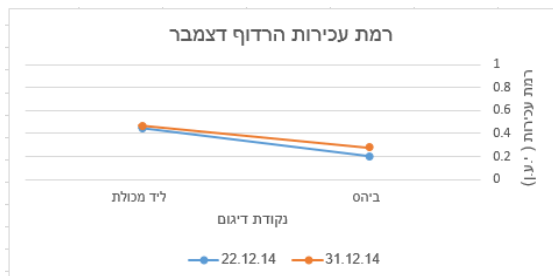
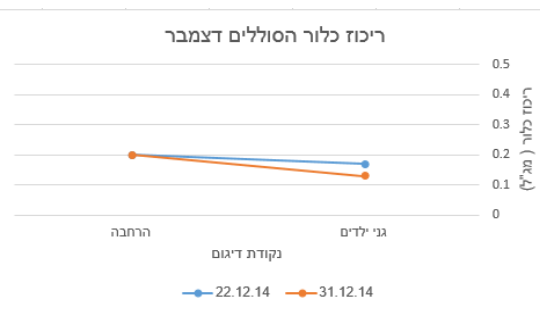
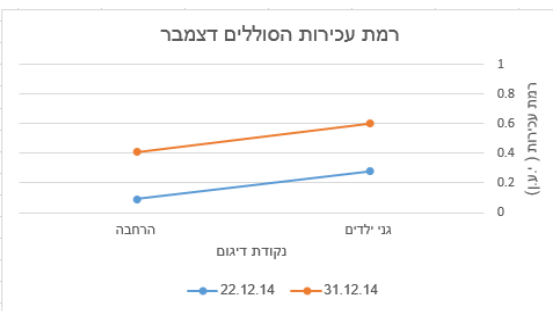
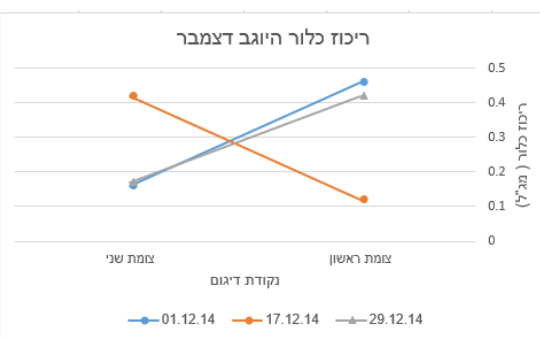
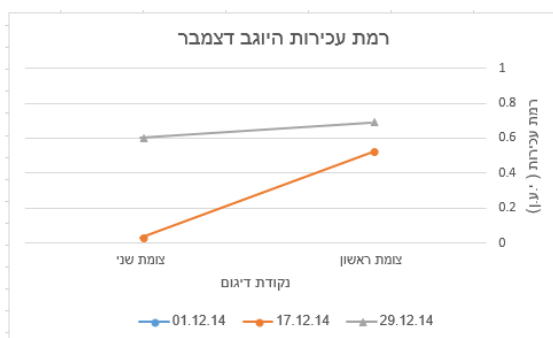
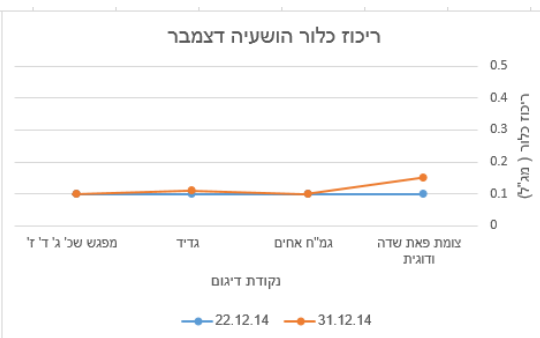
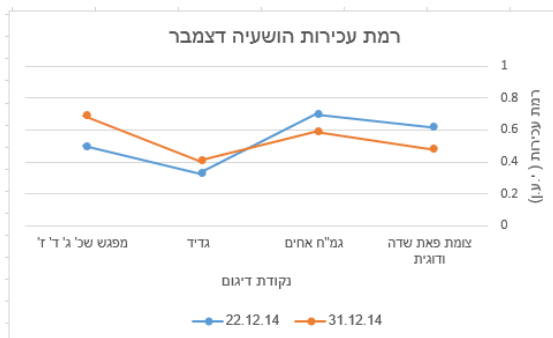
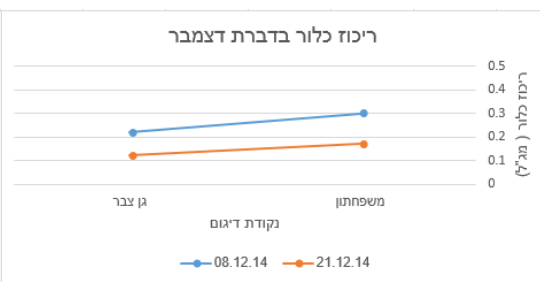
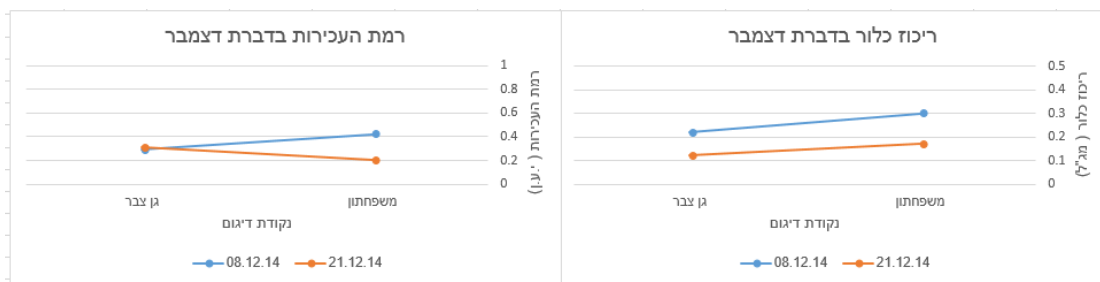
1. טווח ריכוזי הכלור הנדרש: 0.1-0.5 מג"ל.
2. רמת העכירות המקסי' המותרת: 1 י.ע.נ.

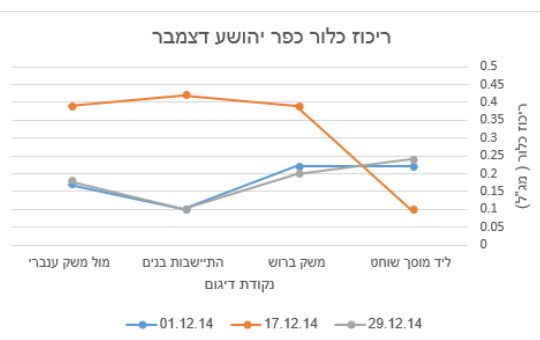
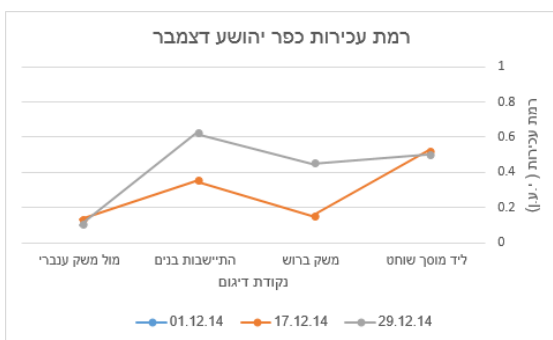
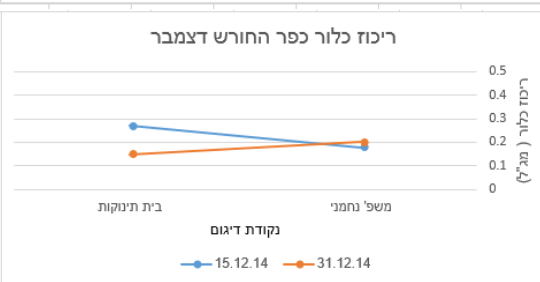
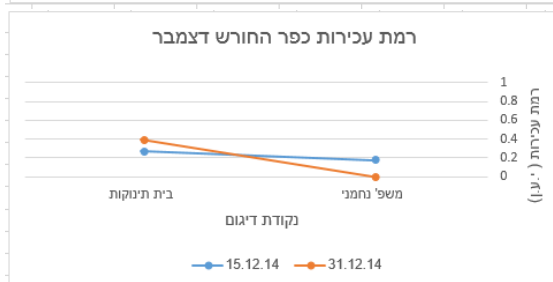
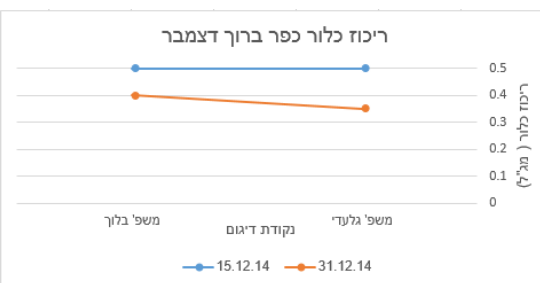
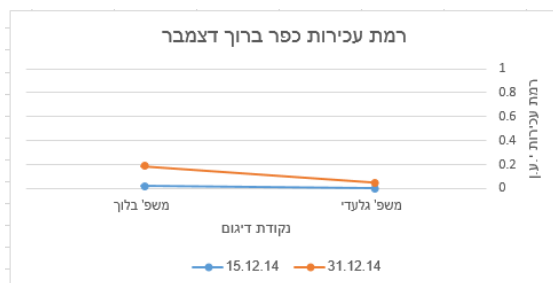
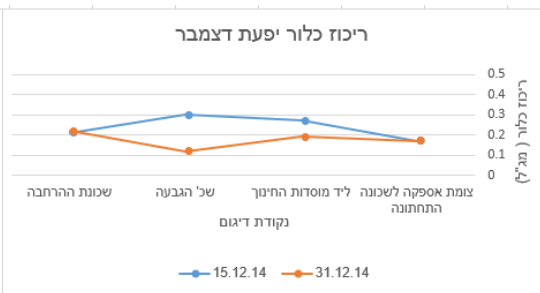
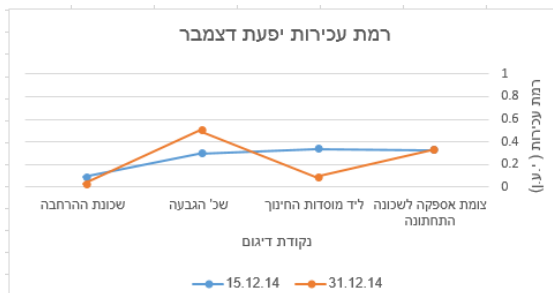
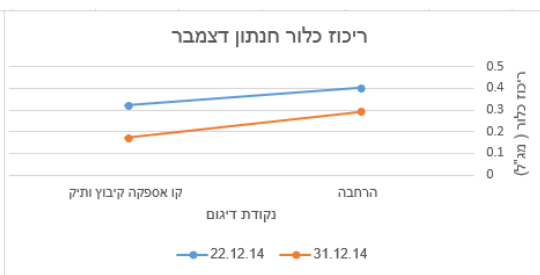
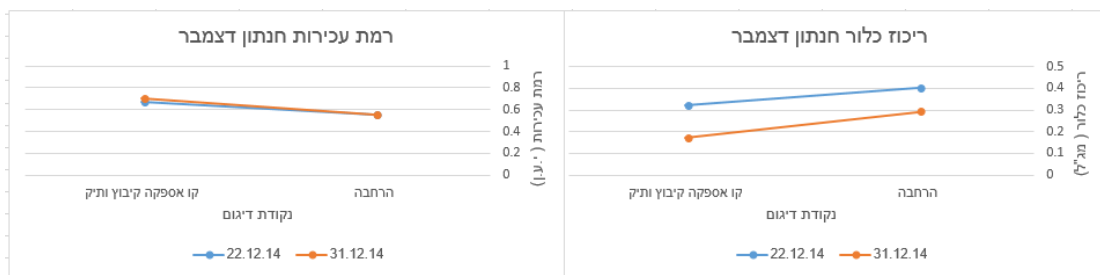
להלן תיאור גרפי של נתוני הכלור והעכירות של יישובי עמק יזרעאל בהם מתבצע דיגום מי שתייה. פירוט הנתונים החל מחודש 12.2014 בהתאם לתוכנית הדיגום החדשה לשנת 2015.

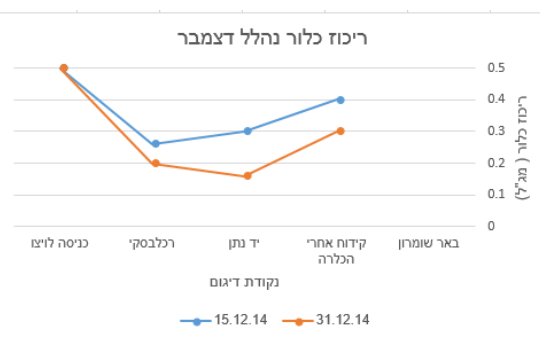
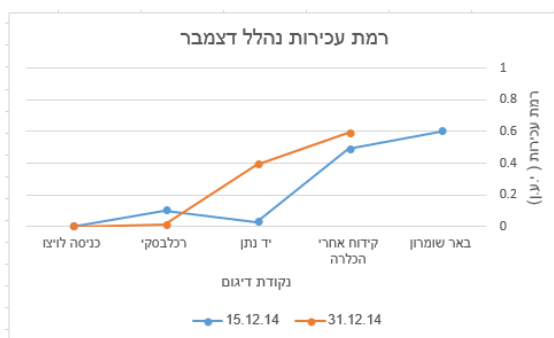
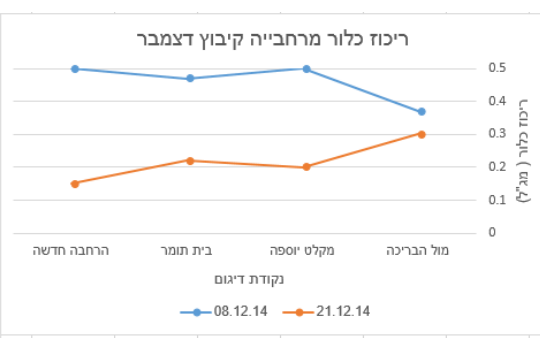
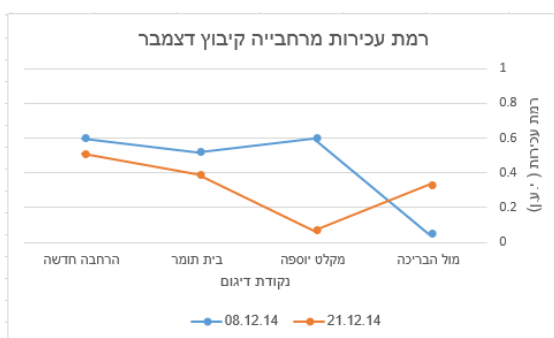
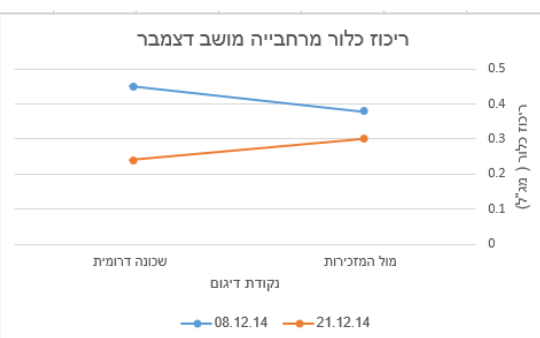
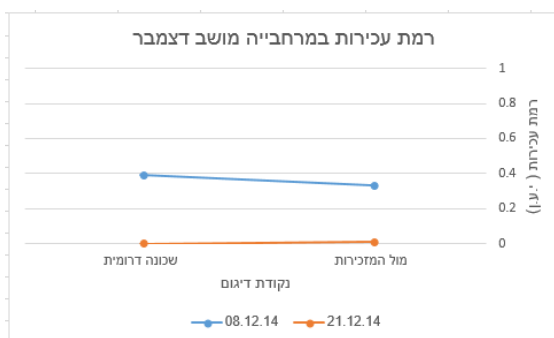
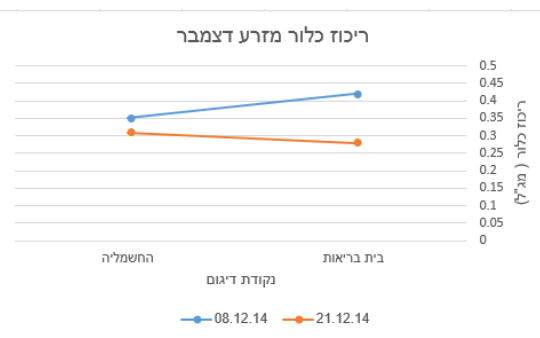
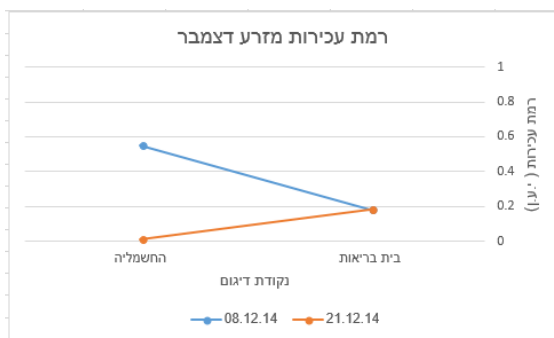
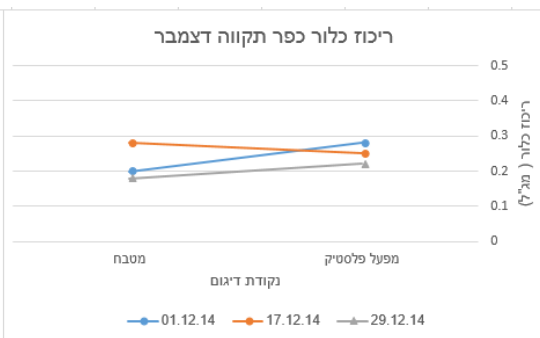
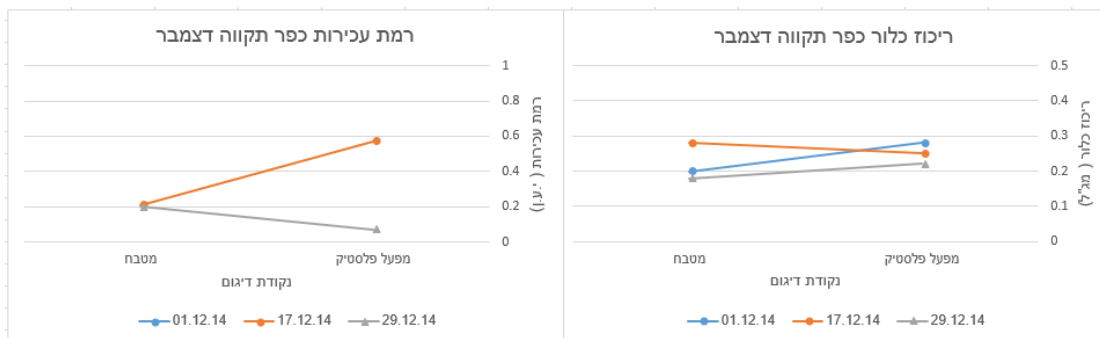


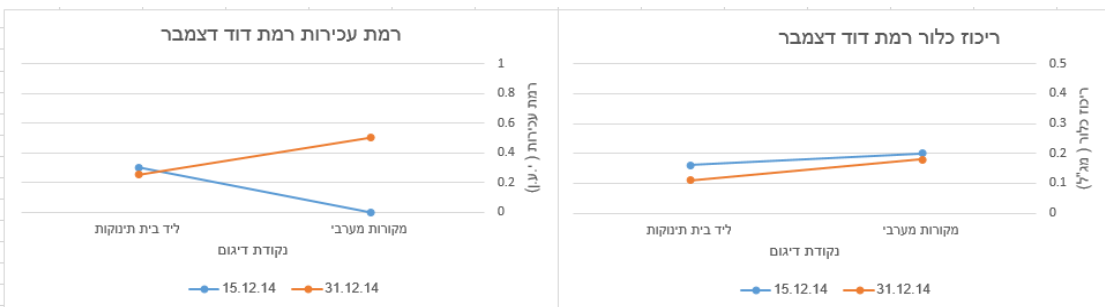
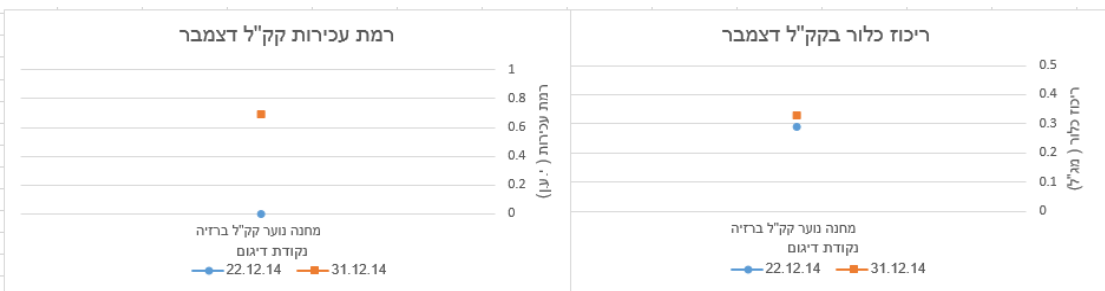
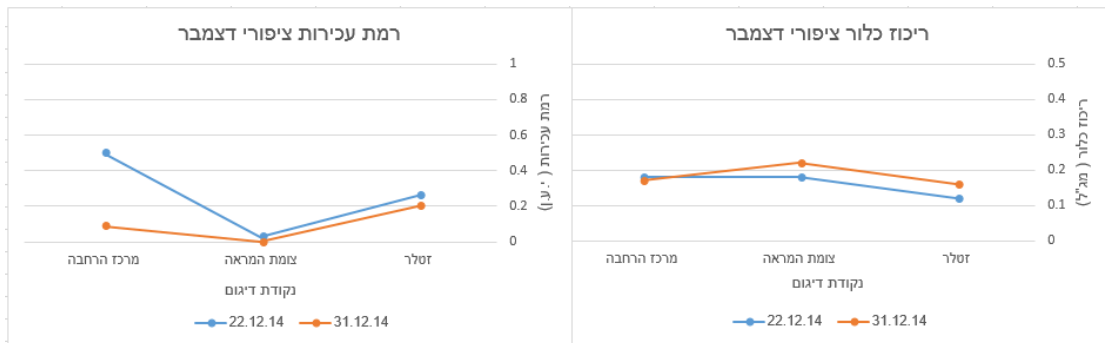
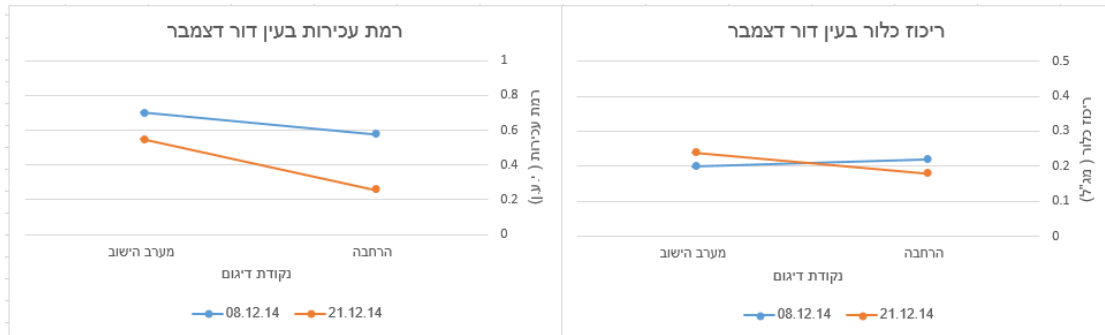
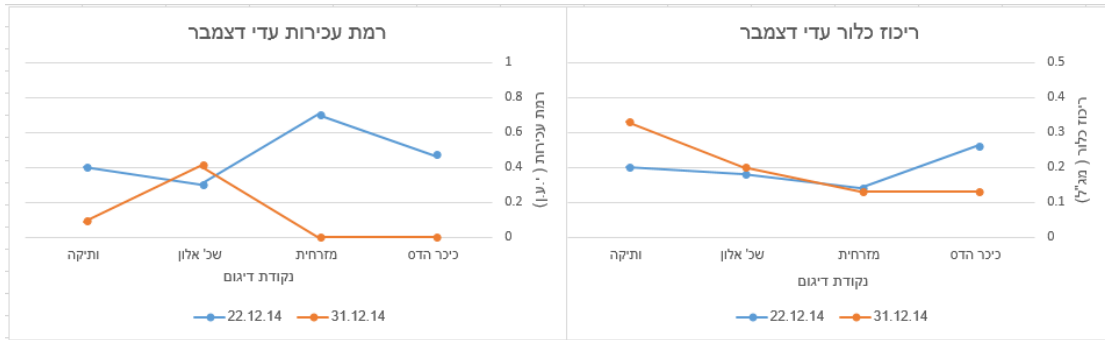


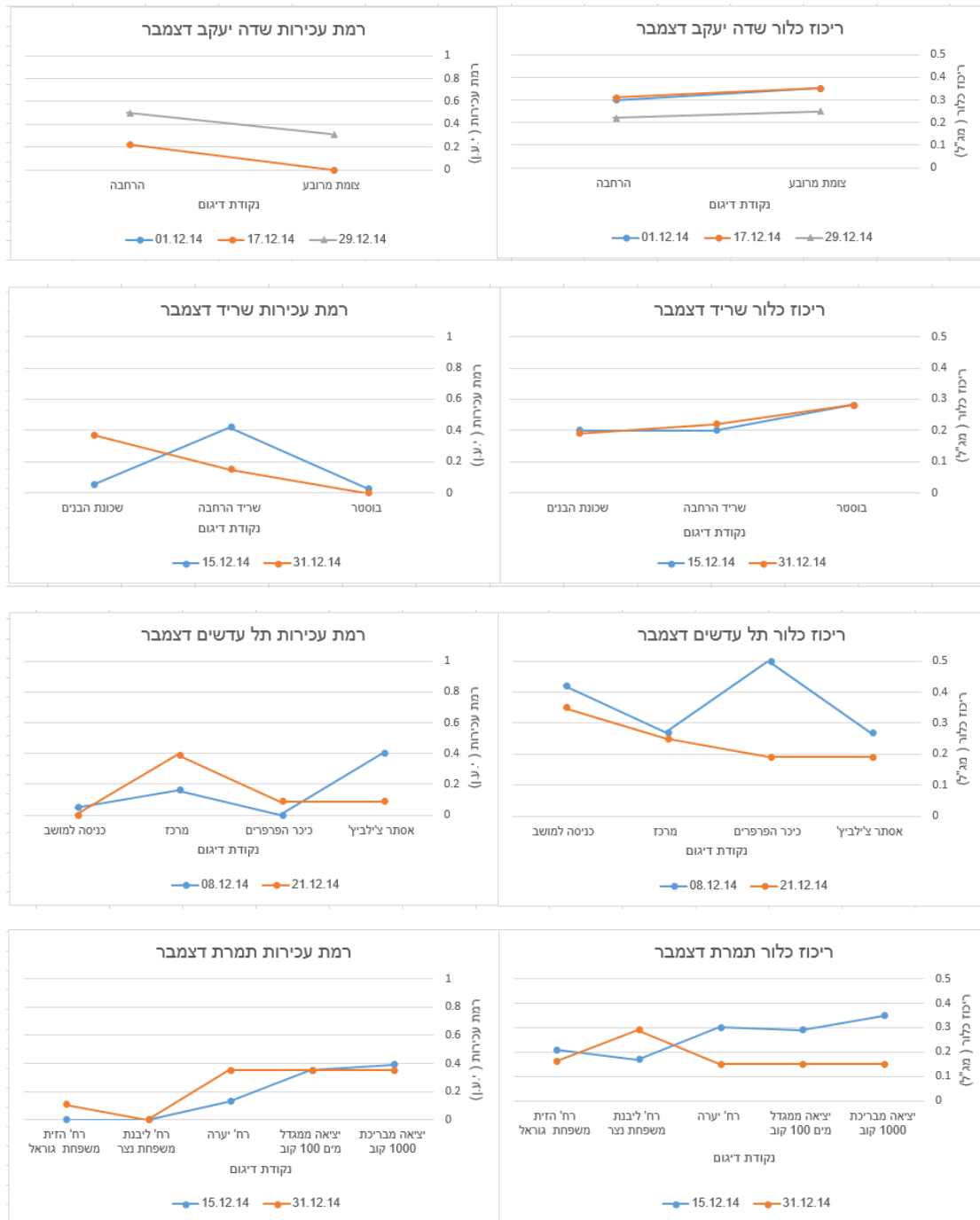












במספר יישובים לא התבצע דיגום עכירות בתאריך 1.12.14 בשל תקלה במכשיר. היישובים הנ"ל הם: אלוני אבא, אלונים, בית לחם הגלילית, כפר תקווה, היוגב, כפר יהושע, שדה יעקב ובית שערים.

בכל המקרים, ערכי העכירות והכלור בכל הדיגומים שהתבצעו עומדים בטווח התקן.

## לסיכום

איכות המים שסופקה ביישובים ע"י חברת יובלי העמק ברבעון אוקטובר-דצמבר 2014 עומדת בכל התקנים. אחוזי ביצוע הבדיקות עמדו על 100 % ולא התקבלו חריגות בבדיקות בקטריאליות, עכירות וכלור בכל היישובים. בחודש דצמבר נכנסה לתוקף תכנית הדיגום החדשה לשנת 2015. יישובי המועצה פעלו והגישו תכנית דיגום כקבוע בתקנה 26 לתקנות מי השתייה. תכנית הדיגום של היישובים אושרה על ידי משרד הבריאות.

**צחי ורמוס**

**מנכ"ל חברת המים והביוב יובלי העמק**